

# Grundschule | Empelde "Auf dem Hagen"

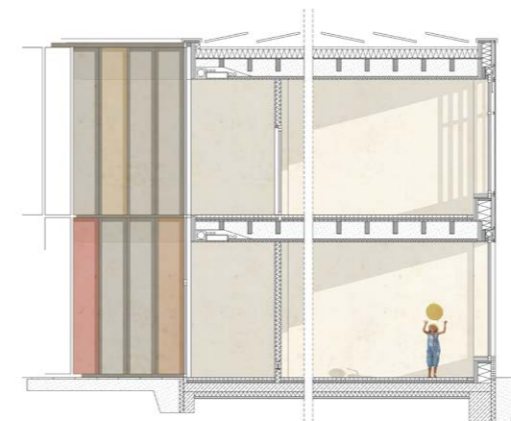
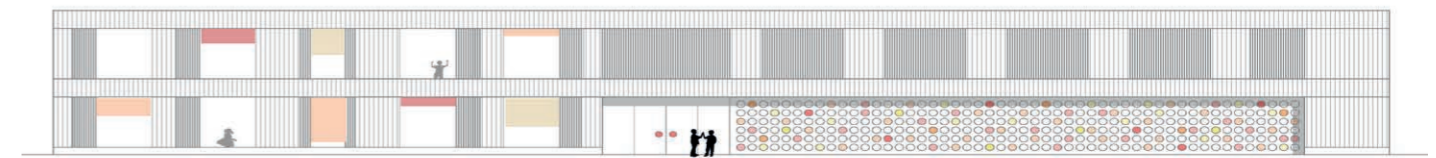
- Projektzeitraum: 2018 | Ankauf



Neben dem Fokus auf ein nachhaltiges Baukonzept stellt der Entwurf das Schaffen einer lustvollen Lernumgebung mit Identitätsstiftenden Merkmalen in den Vordergrund. Der kompakte zweigeschossige Baukörper nutzt die gegebenen Bedingungen auf dem Grundstück optimal aus und bildet einen nahezu quadratischen Grundriss, der mit kurzen Wegen und einfacher Orientierung für die Kleinen überzeugt. Eine 6 Meter breite Magistrale durchzieht das Gebäude vom Schulvorplatz im Westen bis hin zum weitläufigen Pausenhof im Osten der Schule. Als zentrales Element werden von hier aus sämtliche Zonen erschlossen, die den Schulalltag der Kinder bilden. Die durchgesteckten Flure sorgen für einen Außenbezug und ermöglichen eine natürliche Belichtung der Verkehrsflächen.

"Die vorgeschlagenen Holz-Fassadenkonstruktionen mit Ihren Gliederungselementen überzeugen. Die Farbigkeit der „Sonnenschutzscreens“ folgt einem Gestaltungsansatz, der für eine Grundschule wünschenswert und richtig ist und daher sehr positiv gesehen wird."

Auszug aus der Beurteilung des Preisgerichtes 19.10.2018



- BGF: 5372m<sup>2</sup>
- Wettbewerb: Ankauf
- KGr: 300+400: 9.800.000 €
- Ausloberin: Stadt Ronnenberg