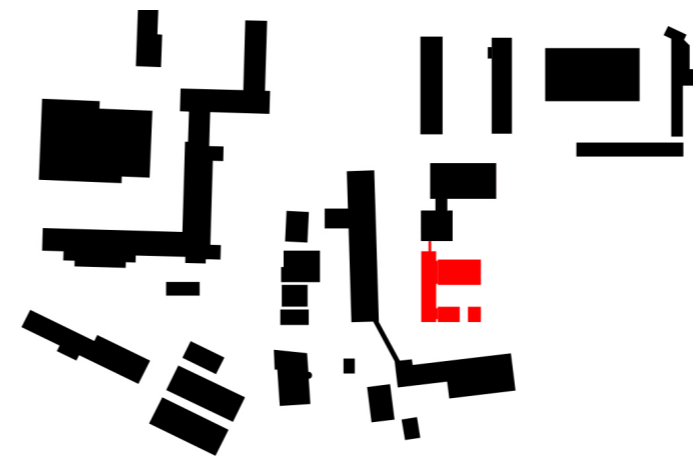
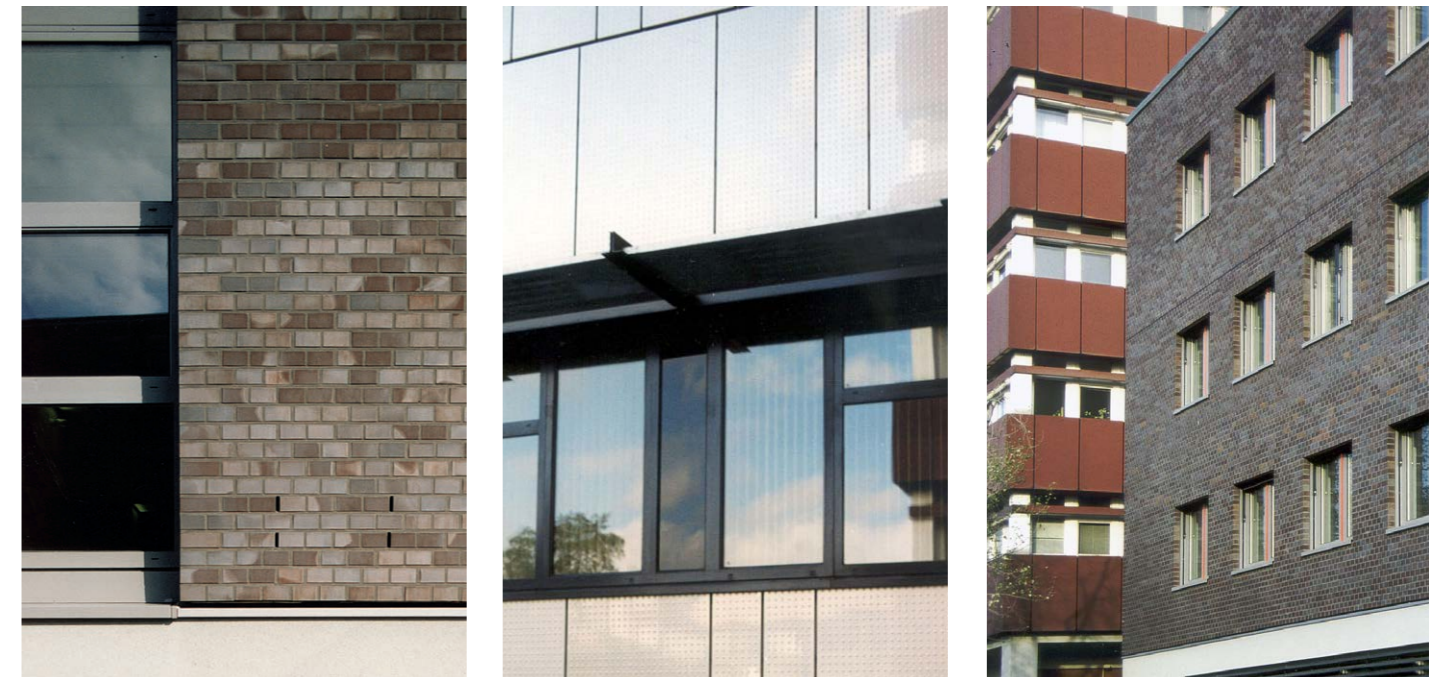


# Feuerwehrleitzentrale Berlin

- Projektzeitraum: 1998-2001



Durch die gestiegene Zahl der Einsätze und die veränderten technischen Anforderungen in Gesamt-Berlin wurde es erforderlich, die zentrale Feuerwehr-Leitstelle zu ergänzen. In Aufnahme der städtebaulichen Struktur des von gewerblichen Gebäuden geprägten Umfelds realisierte das Büro FEA | **haus.architekten** entsprechend den funktionalen Erfordernissen einen in vier Abschnitte gegliederten Neubau. Die einzelnen Bauteile werden in ihrer Gestaltung markant variiert - die zentrale Verwaltung [weiß geputzt], Ruhe- und Sozialräume [rote Klinker], Netzstrom- und Transformatoranlage [grau geputzt], sowie das ‚Herzstück‘ - die zentrale Leitstelle im geschützten Innenbereich [Edelstahl-paneel-Fassade].



- GF: 3.850 m<sup>2</sup>
- NUF: 2.950 m<sup>2</sup>
- LPH [HOAI]: 1-5
- KGr 300+400: 43.500.000 €
- Bauherrin: Senatsverwaltung für Stadtentwicklung