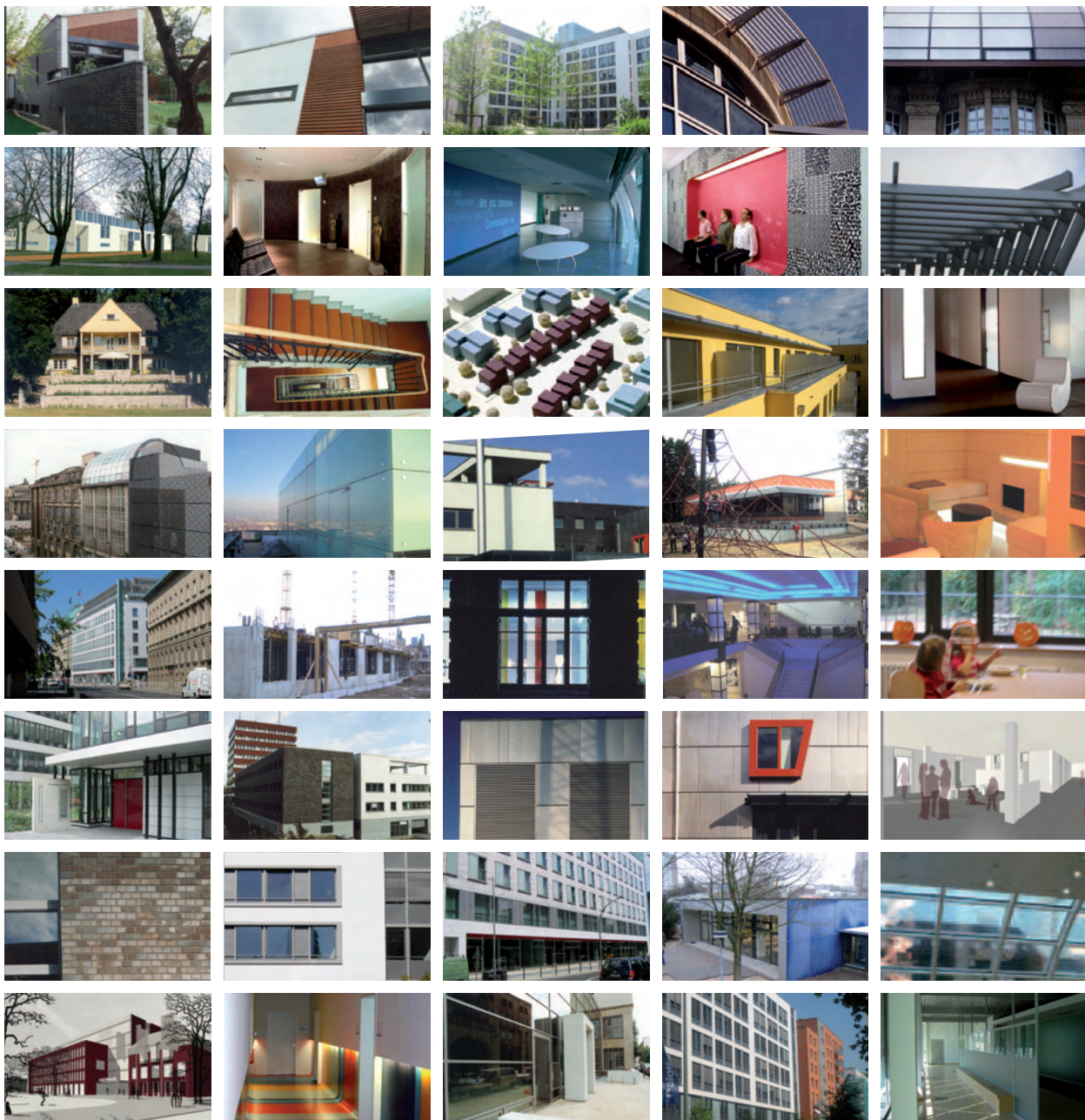


W e r k v e r z e i c h n i s



Realisierte Gebäude | Büro- und Verwaltungsgebäude

Hackesches Quartier Berlin | Henriette-Hertz-Platz, Berlin-Mitte | 2008–2010
Neubau ca. 46.000,00 m² BGF

Bürogebäude | Franklinstraße 46-48, Frankfurt a.M. | 2005-2008
Neubau ca. 13.350,00 m² BGF

BASF Services Europe | Rotherstraße 11, Berlin-Friedrichshain | 2005-2008
Umbau | Ausbau ca. 14.200,00 m² BGF

Telefunken-Hochhaus | Ernst-Reuter-Platz 7, Berlin-Charlottenburg | 2005-2007
Generalsanierung ca. 15.180,00 m² BGF

Bürogebäude | Franklinstraße 50, Frankfurt a.M. | 2002-2004
Neubau ca. 10.250,00 m² BGF

Zentrale der Pixelpark AG Berlin | Rotherstraße 8, Berlin-Friedrichshain | 2001-2003
Umbau | Ausbau ca. 11.200,00 m² BGF

Bankhaus Merck-Finck & Co | Taubenstraße, Berlin-Mitte | 2001-2002
Ausbau im ‚Kontorhaus Gendarmenmarkt‘

Agentur Abels & Grey | Gendarmenmarkt, Berlin-Mitte | 2000-2001
Innenraumgestaltung und Möbeldesign

‚Narva-Gebäude‘ | Oberbaum-City, Berlin-Friedrichshain | 1999-2007
Umbau | Ausbau ca. 48.000,00 m² BGF

Medienzentrum Johannishof | Johannisstraße 20-21, Berlin-Mitte | 1999-2001
Umbau | Neubau ca. 11.100,00 m² BGF

Forschungs- und Verwaltungszentrum | Berlin-Charlottenburg | 1994-1997
Neubau ca. 31.500,00 m² BGF

Druckhaus Berlin-Mitte ‚Mosse-Zentrum‘ | Schützenstraße, Berlin-Mitte | 1994-1996
Neubau ca. 26.500,00 m² BGF

Kontorhaus am Gendarmenmarkt | Taubenstraße 26, Berlin-Mitte | 1993-1999
Rekonstruktion | Erweiterung ca. 1.600,00 m² BGF

Einkaufszentrum ‚Zentrum Meinekestraße‘ | Berlin-Charlottenburg | 1987-1989
Umbau | Umstrukturierung

Realisierte Gebäude | Öffentliche Gebäude

Robert-Reinick-Grundschule Jungfernheideweg, Berlin-Siemensstadt | 2008 – 2010
Neubau ca. 4.380,00 m² BGF

Lynar-Grundschule | Lutherstraße, Berlin-Spandau | 2008 – 2010
Neubau ca. 3.350,00 m² BGF

Grundschule am Ritterfeld | Schallweg, Berlin-Kladow | 2006 – 2008
Neubau | Erweiterung ca. 1.560,00 m² BGF

Siegerland-Grundschule | Westerwaldstraße, Berlin-Spandau | 2005 – 2007
Neubau | Erweiterung ca. 3.680,00 m² BGF

Feuerwehrleitstelle Berlin | Nikolaus-Gross-Weg, Berlin-Charlottenburg | 1997-2000
Neubau ca. 6.200,00 m² BGF

S-Bahnhof Potsdamer Platz | Berlin-Mitte | 1992-1994
Modernisierung ca. 3.200,00 m² BGF

Realisierte Gebäude | Wohnungsbau - Mehrfamilienhäuser

Quartier Dahlem-Dorf | Edwin-Redslob-Straße, Berlin-Dahlem | 2005-2009
Neubau 66 WE in Einzel- und Doppelhäusern

Apartmenthaus | Voltastraße, Frankfurt a.M. | 2005 -2008
Neubau 123 WE, 1 Ladengeschäft

Apartmenthaus | Voltastraße, Frankfurt a.M. | 2004 -2007
Neubau 75 WE, 1 Ladengeschäft

SanReMo Wohnanlage 1920-er-Jahre | Berlin-Wedding | 1998-2000
Sanierung | Restaurierung | Modernisierung | 160 WE

SanReMo Wohnanlage 1920-er-Jahre | Berlin-Prenzlauer Berg | 1998-2000
Sanierung | Restaurierung | Modernisierung | 148 WE

Erweiterung einer Wohnhausgruppe (1950-er Jahre) | Berlin-Köpenick | 1995-1998
Neubau | Dachraumausbau 23 WE

Karow-Nord 3 | Baufeld 36, Berlin-Weißensee | 1995-1997
Neubau 156 WE (in elf Gebäuden)

Karow-Nord 2 | Baufeld 23, Berlin-Weißensee | 1994-1996
Neubau 42 WE (in drei Gebäuden)

Realisierte Gebäude | Wohnungsbau - Mehrfamilienhäuser

Wohngebäude | Kreuziger Straße, Berlin-Friedrichshain | 1994-1996
Neubau 66 WE, 3 Ladenflächen

Wohngebäude | Kanalstraße, Oranienburg | 1993-1997
Neubau 115 WE (in vier Gebäuden), 4 Läden

Soziales Zentrum ‚RIZ‘ | Riemann-/Zossener Straße, Berlin-Kreuzberg | 1991-1994
Neubau 39 WE, KiTa, Café, Gemeinschafts-Saal

Aufstockung einer Wohnhausgruppe (1960-er Jahre) | Berlin-Marienfelde | 1991-1993
Aufstockung 26 WE

Wohngebäude | Feuerbachstraße, Berlin-Friedenau | 1990-1994
Neubau 10 WE

Wohngebäude | Lüneburger Straße, Berlin-Tiergarten | 1990-1993
Neubau 42 WE (in drei Gebäuden), KiTa

Wohngebäude | Paulstraße, Berlin-Tiergarten | 1990-1993
Neubau 18 WE, Ladengeschäft

Aufstockung einer Wohnhausgruppe (1950-er Jahre) | Berlin-Buckow | 1990-1993
Aufstockung 16 WE

Aufstockung einer Wohnhausgruppe (1950-er Jahre) | Berlin-Lankwitz | 1989-1993
Aufstockung 18 WE

Aufstockung einer Wohnhausgruppe (1960-er Jahre) | Berlin-Reinickendorf | 1989-1993
Aufstockung 16 WE

Wohngebäude | Maienstraße, Berlin-Schöneberg | 1989-1992
Neubau 14 WE

Aufstockung einer Wohnhausgruppe (1950-er Jahre) | Berlin-Mariendorf | 1989-1992
Aufstockung 51 WE

Aufstockung einer Wohnhausgruppe (1950-er Jahre) | Berlin-Lankwitz | 1988-1990
Aufstockung 34 WE

Aufstockung einer Wohnhausgruppe (1950-er Jahre) | Berlin-Charlottenburg | 1987-1989
Erweiterung 8 WE

Wohngebäude | Apostel-Paulus-Straße, Berlin-Schöneberg | 1985-1988
Neubau 18 WE, Ladengeschäft

Realisierte Gebäude | Einfamilienhäuser - Villen

Villa Falkenried | Berlin-Grunewald | 2008-2010
Neubau 1 WE

Erweiterung Landhaus Sonnenhof | Berlin-Eichkamp | 1995-1998
Umbau | Erweiterungs-Neubau 2 WE

Stadtvilla | Wangenheimstraße, Berlin-Schmargendorf | 1995-1997
Neubau 5 WE

Wohnhaugruppe | Damwildsteig, Berlin-Heiligensee | 1995-1997
Neubau 3 WE

Stadtvilla | Mahlow | 1994 -1996
Neubau 6 WE

Villa | Karl-Marx-Straße, Wandlitz | 1994-1996
Neubau 1 WE

Doppelhaus | Kleine Wende, Kleinmachnow | 1993-1995
Neubau 2 WE

Stadtvilla | Bayernallee, Berlin-Westend | 1990-1993
Neubau / 5 WE

„Landhaus Guckegönne“ | Am Schwemmhorn, Berlin-Kladow | 1990-1992
Albert Gessner 1910, Rekonstruktion | Modernisierung

Realisierte Gebäude | Hotelbau

ADINA Apartmenthotel | Hackesches Quartier, Berlin-Mitte | 2008-2010
Neubau | Ausbau Innenraumgestaltung 158 Zimmer

Hotel Adlon | Präsidentensuite | Unter den Linden, Berlin-Mitte | 2005-2007
Umbau | Innenraumgestaltung ca. 800,00 m² BGF

Adlon-Residenz | Behrenstraße, Berlin-Mitte | 2002-2004
Ausbau 72 Zimmer SPA | Restaurantflächen

Adlon-Palais | China-Club | Behrenstraße, Berlin-Mitte | 2001-2003
Ausbau | Innenraumgestaltung | Säle

Realisierte Gebäude | Praxen - Pflegeeinrichtungen

Kardiologische Praxis Tauentzienstraße, Berlin-Charlottenburg | 2003-2008
Ausbau | Innenraumgestaltung | Möbeldesign

Dialyse-Praxis | Rudolfstraße, Berlin-Friedrichshain | 2003-2007
Ausbau | Innenraumgestaltung

Orthopädische Praxis | Nürnberger Straße, Berlin-Charlottenburg | 2003-2004
Ausbau | Innenraumgestaltung | Möbeldesign

Zahnarztpraxis | Mergentheimer Straße, Berlin-Lankwitz | 2002-2003
Ausbau | Innenraumgestaltung | Möbeldesign

Zahnarztpraxis | Tauentzienstraße, Berlin-Charlottenburg | 2002-2003
Ausbau | Innenraumgestaltung | Möbeldesign

Zahnarztpraxis | Trautenaustraße, Berlin-Wilmersdorf | 2001-2002
Ausbau | Innenraumgestaltung | Möbeldesign

Medical Anti-Aging-Institut | Charlottenstraße, Berlin-Mitte | 2000-2001
Ausbau | Innenraumgestaltung | Möbeldesign

Pflegeheim ‚Haus Morgenstern‘ | Ladenbergstraße, Berlin-Steglitz | 1997-2000
Erweiterung | Modernisierung 56 Plätze

Realisierte Gebäude | Ausland

Drei Oasen-Krankenhäuser im Sudan Omdurman, Kassala, El Fasher | 1984-1986
Neubau

Schulungszentrum der Dreyer-Stiftung | Moutori (Dano), Burkina Faso | 2003-2004
Neubau